


ООО "Иркутскэнергосбыт"

**Технические условия на ремонт помещений
административного здания Иркутского отделения
по адресу: Иркутская обл., г. Иркутск, ул. Байкальская, д.259**

Согласовано: начальник Иркутского отделения
ООО "Иркутскэнергосбыт"


(подпись)
Костин С.Н.
(фпо)

Иркутск 2021г.

Ведомость рабочих чертежей		
Лист	Наименование	Примечание
1	Ведомость рабочих чертежей. Пояснительная записка.	
2	План помещений 1-го этажа (ремонтные работы)	
3	Экспликация помещений 1-го этажа. Ведомость отделки помещений 1-го этажа.	
4	План помещений 2-го этажа (ремонтные работы)	
5	Экспликация помещений 2-го этажа. Ведомость отделки помещений 2-го этажа. Спецификация заполнения проёмов.	
6	План помещений 3-го этажа (ремонтные работы)	
7	Экспликация помещений 3-го этажа. Ведомость отделки помещений 3-го этажа. Спецификация заполнения проёмов.	
8	План помещений цокольного этажа (ремонтные работы)	
9	Экспликация помещений цокольного этажа. Ведомость отделки помещений цокольного этажа. Спецификация заполнения проёмов.	

I. Пояснительная записка

- 1.1 Данные технические условия составлены на ремонт помещений административного здания по адресу: Иркутская обл., г. Иркутск, ул. Байкальская, д.259.
- 1.2 Экспликация помещений см. на листе ТУ-3, 5, 7, 9.
- 1.3 Внутренняя отделка - см. ведомость отделки лист ТУ-3, 5, 7, 9.
- 1.4 Объемы работ см. в дефектной ведомости.

II. Планировочное решение

- 2.1. Техническими условиями предусмотрено:
- ремонт помещений на первом, втором, третьем и цокольном этаже;
 - ремонт санузлов и лестничной клетки.
- 2.2. Ремонтные работы выполнить в несколько этапов:
- ремонт помещений третьего этажа;
 - ремонт помещений второго этажа;
 - ремонт помещений первого этажа;
 - ремонт помещений цокольного этажа.

III. Конструктивное решение

- 3.1 Во всех помещениях выполнить полный ремонт поверхностей существующих строительных конструкций согласно ведомостей отделки помещений и дефектной ведомости (отдельное приложение).
- 3.2 Выполнить ремонт элементов системы водоснабжения и канализации в санузлах.

- 3.3 Все применяемые материалы и их цвет согласовать дополнительно, после определения поставщика материалов.
- 3.4 Выполнить замену дверей в соответствии со "Спецификацией заполнения проёмов".
- 3.5 Стены в помещениях окрасить колером RAL 9002, (серый, палитра RAL), либо определить дополнительно, по согласованию.
- 3.6 Выполнить замену всех люминесцентных светильников во всех помещениях на светодиодные.
- 3.7 Необходимо установить дополнительные подвесы на каждый встроенный светильник в подвесной потолок «Армстронг» во всех помещениях.
- 3.8 Выполнить огнезащитную обработку стропильных конструкций кровли.
- 3.9 Установить элементы вентиляции типа КИВ-125 в помещениях цокольного этажа для естественного проветривания.

IV. Заключение.

- 4.1 Все применённые материалы должны соответствовать современным требованиям СНиП.

- 4.2 Все решения по прокладке инженерных систем, до начала работ, согласовать с заказчиком.

- 4.3 При приёмке работ предоставить исполнительную документацию, включающую:

1. Исполнительные схемы и профили инженерных сетей;
2. Акты освидетельствования скрытых работ;
3. Акты испытаний и опробования оборудования, систем и устройств;
4. Акты приемки инженерных систем;
5. Паспорта заводов изготовителей на установленное оборудование;
6. Сертификаты соответствия и результаты экспертиз применённых изделий и материалов.

Спецификация заполнения проёмов

Поз.	Обозначение	Наименование	Кол.	Масса ед. кг	Примечание
Д-1	ГОСТ 23747-2015 (по типу)	Дверь 1000х2100мм (h) из Al-профиля	1		Изготовить по типу существ.
Д-2	ГОСТ 23747-2015 (по типу)	Дверь 900х2100мм (h) из Al-профиля	2		Перенос
Д-3	ГОСТ 31173-2016 (по типу)	Дверь 650х1800мм (h) металлическая, в противодымном исполнении	4		Изготовить по согласованному эскизу
Д-4	ГОСТ 31173-2016 (по типу)	Дверь 650х2100мм (h) металлическая, в противодымном исполнении	3		Изготовить по согласованному эскизу



ООО "Иркутскэнергобыт", Иркутское отделение

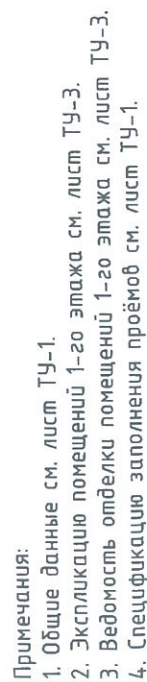
г. Иркутск,
ул. Байкальская, д.259

Ведомость рабочих чертежей.
Пояснительная записка.
Спецификация заполнения проёмов.

ООО "Иркутскэнергобыт"

Страница Лист Листов
ТУ 1

Инд. № подл.	Подп. и дата	Взам. инб. №
--------------	--------------	--------------



Примечания:

1. Общие данные см. лист ТУ-1.
2. Экспликацию помещений 1-го этажа см. лист ТУ-3.
3. Ведомость отделки помещений 1-го этажа см. лист ТУ-3.
4. Спецификацию заполнения проёмов см. лист ТУ-1.



ООО "Иркутскэнерго", Иркутское отделение

2. Иркутск,

План помещений 1-го этажа.
(ремонтные работы)

ООО "Иркутскэнерго"

ООО "Иркутскэнерго"

Экспликация помещений 1-го этажа.			
№ п/п	№ помещ.	Наименование	Площадь м ²
1		Тамбур входной	5,6
2	1-1	Холл	33,8
3	1-2	Рабочий кабинет	34,4
4	1-3	Рабочий кабинет	33,9
5	1-4	Рабочий кабинет	12,9
6	1-5	Тамбур 1	3,5
7	1-6	Рабочий кабинет	18,1
8	1-7	Рабочий кабинет	23,5
9	1-8	Рабочий кабинет	23,2
10	1-9	Рабочий кабинет	11,6
11	1-10	Рабочий кабинет	11,15
12	1-11	Рабочий кабинет	23,25
13	1-12	Рабочий кабинет	9,0
14	1-13	Рабочий кабинет	11,0
15		Коридор	54,0
16		ЛК	11,3
17		Тамбур запасного выхода	2,45
18		Тамбур СУ	8,63
19		СУ 1	3,8
20		СУ 2	3,8

Примечания:
1. Общие данные см. лист ТУ-1.
2. Работать совместно с листом ТУ-2.

Ведомость отделки помещений 1-го этажа. Площадь, м ²						
№ п/п	Вид отделки элементов интерьера					
	Потолок	Площадь	Стены или перегородки	Пол	Площадь	Примечание
1	Существующая	5,6	Существующая	Существующая керамическая плитка	5,6	
2	Окраска блок ВД-АК саставом	16,5	Снятие обоев/Окраска ВД-АК саставом	Существующая	33,8	
3	Окраска блок ВД-АК саставом	16,5	Существующая	Существующая керамическая плитка	34,4	
4	Окраска блок ВД-АК саставом	16,5	То же	То же	33,9	
5	Существующий "Armstrong"	12,9	Окраска ВД-АК саставом	Линолеум на клею	12,9	
6	То же	3,5	То же	Линолеум на клею	3,5	
7	То же	18,1	То же	Существующая	18,1	
8	Окраска блок ВД-АК саставом	3,6	То же	То же	23,5	
9	Окраска блок ВД-АК саставом	3,6	То же	То же	23,2	
10	Существующий "Armstrong"	11,6	То же	То же	11,6	
11	То же	11,15	То же	То же	11,15	
12	То же	23,25	То же	Существующая керамическая плитка	23,25	
13	То же	9,0	То же	Существующий линолеум	9,0	
14	То же	11,0	То же	То же	11,0	
15	Окраска ВД-АК саставом	54,0	Снятие обоев/Окраска ВД-АК саставом	Керамогранитная плитка	54,0	
16	То же	11,3	Окраска ВД-АК саставом	Керамогранитная плитка	11,3	
17	То же	2,45	То же	То же	2,45	
18	Земля плиток "Armstrong"	8,63	Существующая керамическая плитка	Керамогранитная плитка	8,63	
19	Реечный	3,8	Керамическая плитка	Керамогранитная плитка	3,8	
20	Реечный	3,8	Керамическая плитка	Керамогранитная плитка	3,8	



ООО "Иркутскэнергосбыт", Иркутское отделение

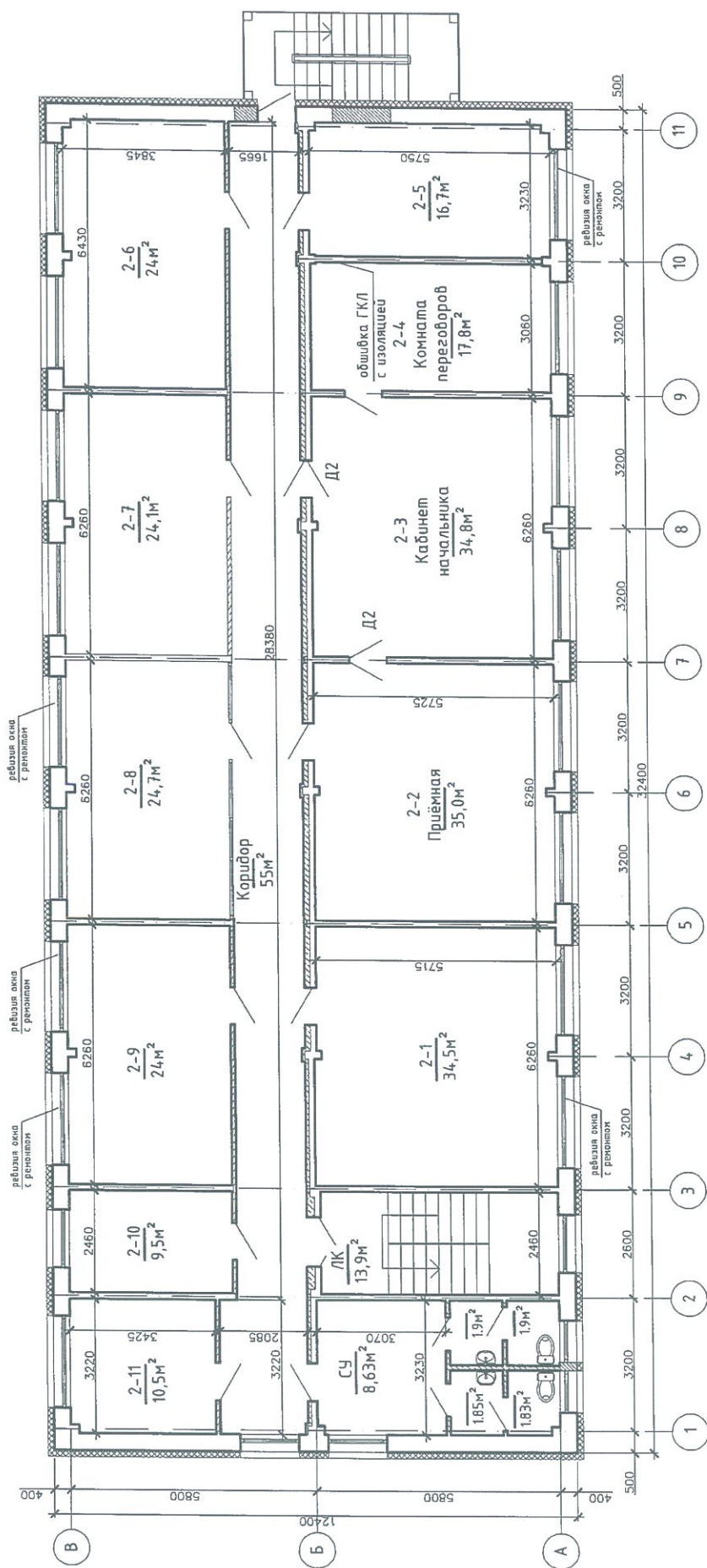
г. Иркутск
ул. Байкальская, д.259

Экспликация помещений 1-го этажа.
Ведомость отделки 1-го этажа.

ТЧ 3

ООО "Иркутскэнергосбыт"

План 2-го этажа.



- Примечания:
1. Общие данные см. лист ТУ-1.
 2. Экспликацию помещений 2-го этажа см. лист ТУ-5.
 3. Ведомость отделки помещений 1-го этажа см. лист ТУ-5.
 4. Спецификацию заполнения проёмов см. лист ТУ-1.

000 "Иркутскэнерго", Иркутское отделение			
Стация	Лист	Лист	Лист
ТУ	4		
ООО "Иркутскэнерго"			

Инв. № подл.	Подп. и дата	Взам. инв. №
--------------	--------------	--------------

Экспликация помещений 2-го этажа.			
№ п/п	№ помещ.	Наименование	Площадь м ²
1	2-1	Рабочий кабинет	34,5
2	2-2	Приёмная	35,0
3	2-3	Кабинет начальника	34,8
4	2-4	Комната переговоров	17,8
5	2-5	Рабочий кабинет	16,7
6	2-6	Рабочий кабинет	24,0
7	2-7	Рабочий кабинет	24,1
8	2-8	Рабочий кабинет	24,7
9	2-9	Рабочий кабинет	24,0
10	2-10	Серверная	9,5
11	2-11	Рабочий кабинет	10,5
12		Коридор	55,0
13		ЛК	12,0
14		Тамбур СУ	8,63
15		СУ 1	3,8
16		СУ 2	3,8

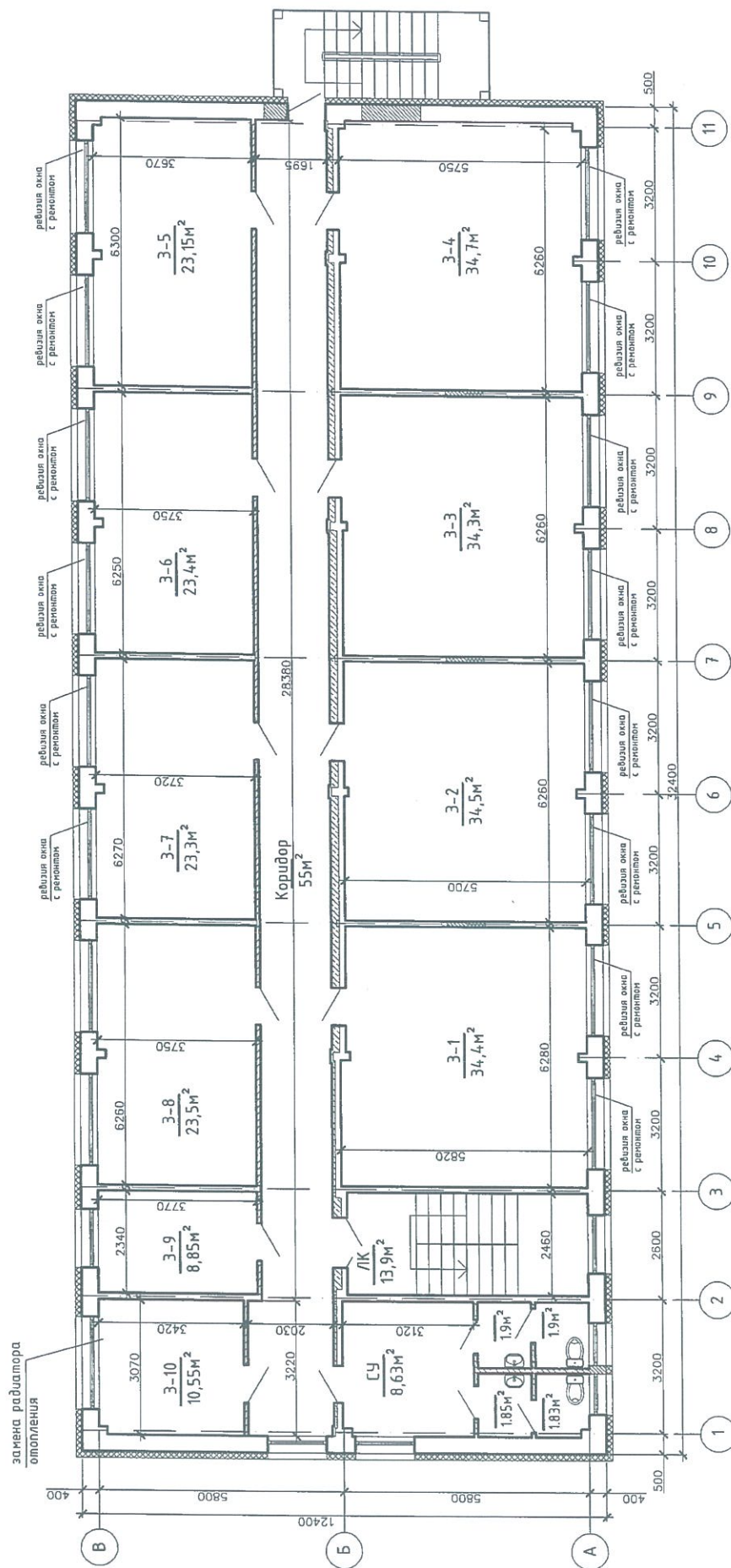
Примечания:
1. Общие данные см. лист ТУ-1.
2. Работать совместно с листом ТУ-4.

Ведомость отделки помещений 2-го этажа. Площадь, м ²						
Вид отделки элементов интерьера						
№ п/п	Потолок	Пло-щадь	Стены или перегородки	Пло-щадь	Пол	Пло-щадь
1	Существующий "Armstrong"	34,5	Обои с последующей окраской		Линолеум на клею	34,5
2	Замена плиток "Armstrong"	35,0	То же		Линолеум	35,0
3	Замена плиток "Armstrong"	34,8	То же		Существующий ламинат	34,8
4	Существующий "Armstrong"	17,8	То же		Существующий ламинат	17,8
5	То же	16,7	То же		Линолеум на клею	16,7
6	То же	24,0	Окраска ВД-АК составом		Существующая	24,0
7	То же	24,1	То же		То же	24,1
8	То же	24,7	То же		То же	24,7
9	То же	24,0	То же		Линолеум на клею	24,0
10	То же	9,5	То же		Существующая	9,5
11	То же	10,5	То же		Линолеум на клею	10,5
12	Окраска ВД-АК составом	55,0	Окраска ВД-АК составом		Керамогранит	55,0
13	Окраска ВД-АК составом	12,0	Окраска ВД-АК составом		Существующая керамическая плитка	12,0
14	Замена плиток "Armstrong"	8,63	Керамическая плитка		Керамогранитная плитка	8,63
15	Реечный	3,8	Керамическая плитка		Керамогранитная плитка	3,8
16	Реечный	3,8	Керамическая плитка		Керамогранитная плитка	3,8



ООО "Иркутскэнерго", Иркутское отделение			
г. Иркутск, ул. Байкальская, д.259		Лист	Листов
Экспликация помещений 2-го этажа. Ведомость отделки 2-го этажа.		ТУ	5
ООО "Иркутскэнерго"			

План 3-го этажа.



Примечания:

1. Общие данные см. лист ТУ-1.
2. Экспликацию помещений 1-го этажа см. лист ТУ-7.
3. Ведомость отделки помещений 1-го этажа см. лист ТУ-7.
4. Спецификацию заполнения проёмов см. лист ТУ-1.

Инд. № подл.	Подп. и дата	Взам. инд. №
--------------	--------------	--------------

ООО "Иркутскэнерго", Иркутское отделение

Стадия	Лист	Листов
ТУ	6	

План помещений 1-го этажа.
(ремонтные работы)

ООО "Иркутскэнерго"

Экспликация помещений 3-го этажа.			
№ п/п	№ помещ.	Наименование	Площадь м ²
1	3-1	Рабочий кабинет	34,4
2	3-2	Рабочий кабинет	34,5
3	3-3	Рабочий кабинет	34,3
4	3-4	Рабочий кабинет	34,7
5	3-5	Тамбур 1	23,2
6	3-6	Рабочий кабинет	23,4
7	3-7	Рабочий кабинет	23,3
8	3-8	Рабочий кабинет	23,5
9	3-9	Рабочий кабинет	8,82
10	3-10	Рабочий кабинет	10,55
11		Коридор	54,0
12		ЛК	12,0
13		Тамбур СУ	8,63
14		СУ 1	3,8
15		СУ 2	3,8

Ведомость отделки помещений 3-го этажа. Площадь, м ²						
№ п/п	Вид отделки элементов интерьера					Примечание
	Потолок	Площадь	Стены или перегородки	Площадь	Пол	
1	Существующий "Armstrong"	34,4	Обои с последующей окраской		Линолеум на клею	34,4
2	То же	34,5	То же		То же	34,5
3	То же	34,3	То же		То же	34,3
4	Зачищена плитка "Armstrong"	34,7	То же		То же	34,7
5	Существующий "Armstrong"	23,2	То же		То же	23,2
6	То же	23,4	Окраска ВД-АК составом		То же	23,4
7	То же	23,3	То же		Существующая	23,3
8	То же	23,5	То же		То же	23,5
9	То же	8,82	То же		То же	8,82
10	То же	10,55	То же		То же	10,55
11	Окраска ВД-АК составом	54,0	Окраска ВД-АК составом		Керамогранит	54,0
12	Окраска ВД-АК составом	12,0	Окраска ВД-АК составом		Существующая керамическая плитка	12,0
13	Зачищена плитка "Armstrong"	8,63	Керамическая плитка		Керамогранитная плитка	8,63
14	Реечный	3,8	Керамическая плитка		Керамогранитная плитка	3,8
15	Реечный	3,8	Керамическая плитка		Керамогранитная плитка	3,8

Примечания:
1. Общие данные см. лист ТУ-1.
2. Работать совместно с листом ТУ-4.



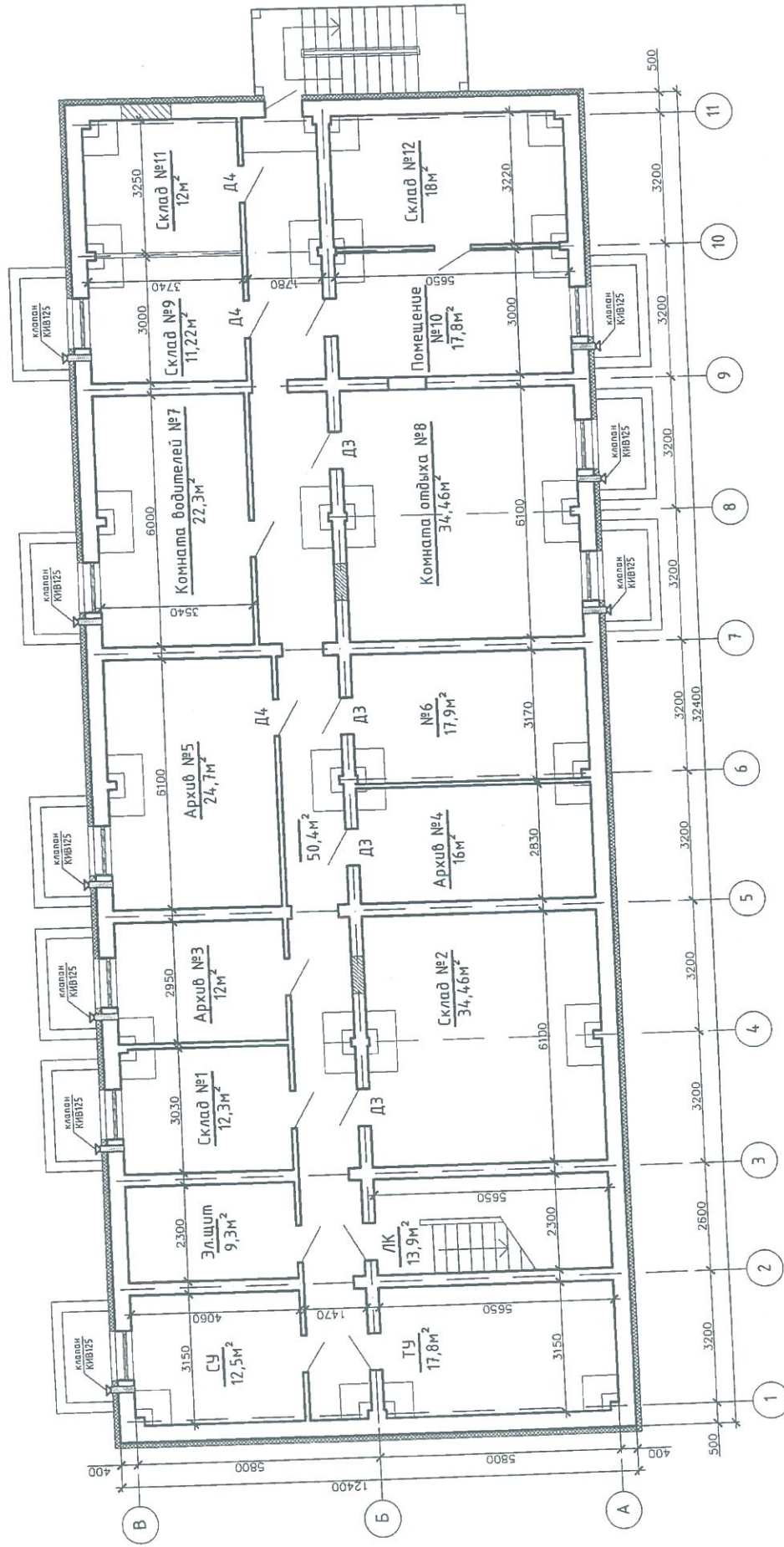
ООО "Иркутскэнерго", Иркутское отделение

Лист	Лист	Лист
ТУ	7	

ООО "Иркутскэнерго"

Экспликация помещений 3-го этажа.
Ведомость отделки 3-го этажа.

План цокольного этажа.



Примечания:

1. Общие данные см. лист ТУ-1.
2. Экспликацию помещений 1-20 этажа см. лист ТУ-9.
3. Ведомость отделки помещений 1-20 этажа см. лист ТУ-9.
4. Спецификацию заполнения проёмов см. лист ТУ-1.

ООО "Иркутскэнергосбыт", Иркутское отделение			
г. Иркутск, ул. Байкальская, д.259	Склад	Лист	Листов
	ТУ	8	
План помещений 1-20 этажа. (ремонтные работы)		ООО "Иркутскэнергосбыт"	



Инд. № подл.	Подп. и дата	Взам. инд. №
--------------	--------------	--------------

Ведомость отделки помещений цоко. этажа. Площадь, м²

№ п/п	Вид отделки элементов интерьера						Площадь	Примечание
	Потолок	Площадь	Стены или перегородки	Площадь	Пол	Площадь		
1	Существующая	12,3	Окраска ВД-АК составом		Существующая	12,3		
2	То же	34,46	То же		То же	34,46		
3	Окраска ВД-АК составом	12,0	То же		Линолеум на клею	12,0		
4	Существующая	16,0	То же		Существующая	16,0		
5	Существующая	24,7	То же		Существующая	24,7		
6	Окраска ВД-АК составом	17,9	То же		Линолеум на клею	17,9		
7	Окраска ВД-АК составом	22,3	То же		Существующая	22,3		
8	То же	34,46	То же		Линолеум на клею	34,46		
9	Существующая	11,22	То же		Существующая	11,22		
10	Окраска ВД-АК составом	17,8	То же		Линолеум на клею	17,8		
11	То же	12,0	То же		Линолеум на клею	12,0		
12	То же	18,0	То же		Линолеум на клею	18,0		
13	Существующая	9,3	Существующая		Существующая	9,3		
14	Окраска ВД-АК составом	12,5	Окраска ВД-АК составом		То же	12,5		
15	То же	50,5	То же		То же	50,5		
16	То же	13,9	То же		То же	13,9		
17	То же	17,8	То же		То же	17,8		

Экспликация помещений цокольного этажа.			
№ п/п	№ помещ.	Наименование	Площадь м ²
1	№1	Склад	12,3
2	№2	Склад	34,46
3	№3	Архив	12,0
4	№4	Архив	16,0
5	№5	Архив	24,7
6	№6	Помещение	17,9
7	№7	Комната водителей	22,3
8	№8	Комната отдыха	34,46
9	№9	Склад	11,22
10	№10	Помещение рабочего по зданию	17,8
11	№11	Склад	12,0
12	№12		18,0
13		Электрошитовая	9,3
14		СУ	12,5
15		Коридор	50,5
16		ЛК	13,9
17		Тепловой пункт	17,8

Примечания:
1. Общие данные см. лист ТУ-1.
2. Работать совместно с листом ТУ-8.



ООО "Иркутскэнерго", Иркутское отделение			
Стация	Лист	Листов	
ТУ	9		
2. Иркутск, ул. Байкальская, д.259			
Экспликация помещений цокольного этажа. Ведомость отделки цокольного этажа.			
ООО "Иркутскэнерго"			